

RAPPORT D'ETAPE



ANNEES 2009-2014

# PEUT

Un train peut en cacher un autre  
**RAPPORT D'ETAPE**  
**ANNEES 2009-2014**

**Sommaire :**

- p 3**    **L'ASSOCIATION**  
**une structure en évolution**
- p 4**    **6 ANNEES D' ACTIONS COLLECTIVES**  
**en résumé**
- p 6**    **6 ANNEES D' ACTIONS COLLECTIVES**  
**en chiffres**
- p 8**    **6 ANNEES D' ACTIONS COLLECTIVES**  
**en images**
- p 36**    **BILAN & PERSPECTIVES**
- p 39**    **LISTE DES ARTISTES PRESENTES**



*Ouvrage conçu et réalisé par le Bureau de l'association, en janvier-février 2015, avec Alexandra Du Moulin comme Présidente, Sandrine Marsaud comme Trésorière et Alain Bouville comme Secrétaire, avec le précieux concours de Martine Sezer, d'Alain Croullebois, et sous le contrôle des artistes adhérents.*

*Crédit photos : Alain Bouville, Mercedes Choufoer, Gilles Faltrept, Sandrine Marsaud, Catherine Noël, Martine Sezer.  
Logo et charte graphique : Alexis Susani.  
Infographie : Alain Bouville.*

**Un train peut en cacher un autre**  
**L'ASSOCIATION,**  
**une structure en évolution.**

Créé à l'initiative d'artistes installés sur la frontière lotoise du Périgord Noir, en majorité plasticiens, l'association «Un train peut en cacher un autre» s'est donné pour vocation de **promouvoir, soutenir, encourager l'art contemporain en milieu rural.**

Ouverte à toutes les formes actuelles d'expression, elle vise à sortir **les artistes** de leur isolement. Elle leur offre de se rassembler pour concevoir et organiser ensemble des manifestations. Elle les aide à s'informer, à se défendre, et à concrétiser leurs propres projets.

Avec les artistes, l'association veut présenter ce qui se fait de mieux, notamment en peinture et sculpture, à **une population rurale** éloignée des lieux et des milieux réservés à l'art. Renforcer les passerelles de manière conviviale et désintéressée, sans chercher à choquer. Piquer la curiosité **des scolaires**, les initier aux langages artistiques. Animer nos territoires, renforcer l'envie d'y rester, susciter l'intérêt des vacanciers, participer aux avancées sociales et économiques.

Pour y parvenir, l'association et les artistes se fixent **des objectifs annuels** plus ambitieux d'année en année.

**Elle gère démocratiquement** ce que les artistes adhérents peuvent mettre en commun : du temps

(transports, gardiennages, échanges avec le public, animation d'ateliers...), des matériels (véhicules, éclairages, outillages...) et quelques fonds (cotisations, dons).

**Elle cherche et négocie** auprès des privés et de l'administration les lieux d'accueil et les compléments financiers nécessaires aux actions.

Ainsi, entre 2009 - année de sa création - et la fin 2014, l'association est parvenue à présenter **une soixantaine d'artistes** professionnels d'ici et d'ailleurs, dans les villes et villages de Bouriane, à Sarlat, Carennac et Cahors.

Chacune de ces 6 années fut l'occasion d'oser d'autres formules, d'investir de nouveaux lieux, d'agrandir son champ d'action, d'accumuler des expériences, de tisser de nouvelles relations.

C'est maintenant à **l'échelle du Lot** qu'elle compte travailler, **avec des partenaires** qu'elle saura écouter, qui partageront ses idées et qui l'aideront à rassembler les moyens appropriés.



**Un train peut en cacher un autre**  
**6 ANNEES D' ACTIONS COLLECTIVES,**  
 en résumé

**2009**

**Un artiste / une œuvre**, à Salviac, 3<sup>ème</sup> année d'une exposition destinée à faire connaître les artistes du territoire, sur le territoire.



**2010**

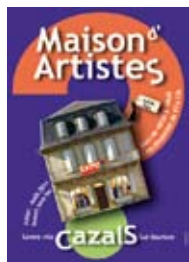
**Médiathèque** de Frayssinet-le-Gelat, lancement d'une série de présentations individuelles d'artistes.

**Echappée d'œuvres**, parcours d'art sur les 9 communes du canton de Cazals, destiné à resserrer les liens entre artistes, artistes et habitants, entre les habitants eux-mêmes. On invitait chacun à se rendre et découvrir chez l'autre, créations artistiques (land-art, visite d'ateliers, vitrines) et patrimoine bâti ou naturel.



**2011**

**Maison d'artistes**, maison de ville, au cœur de la bastide de Cazals, chargée de la mémoire du village et prêtée avant travaux avec comme contraintes : ni électricité, ni eau, et une attention particulière à la sécurité. Trois niveaux investis artistiquement, des placards jusques aux combles, et 2000 personnes guidées par



petits groupes, de manière ludique, par les artistes eux-mêmes. 2011 c'est aussi notre participation à la **Fête des fleurs, du cheval et de la nature** (Cazals) et à la **Journée de la femme** organisée à St Caprais.

**2012**

**Marminiac G'art**, exploitation de notre nom, de notre logo et de l'image du «train» poussée au maximum. Au point de transformer un bâtiment en gare. Cette exposition visait à renouveler l'heureuse expérience Cazalaise au profit d'un autre village bourrian. 2012 c'est aussi l'expédition menée par 7 artistes de l'association en Dordogne, à Sarlat, dans la **Tour du Bourreau**.



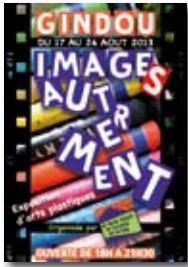
**2013**

**REFLEXIONS**, dans l'église des Cordeliers, à Gourdon, nouvelle proposition. Après le choix d'un thème et l'élection d'un commissaire d'exposition, un appel à projet national fut lancé, permettant à de nouveaux artistes d'intégrer l'association, de présenter leur travail sur un territoire qu'ils ne connaissaient pas, et au public d'ici de découvrir ces artistes «étrangers». Toutes les œuvres sélectionnées devaient non seulement répondre au thème mais aussi faire écho à l'architecture du bâtiment, son passé, ses volumes, sa lumière.



Cette même année, l'association s'installait





aux **Rencontres de Cinéma de Gindou**, occasion rêvée de présenter aux festivaliers une autre forme d'art visuel. Et avec **8 mois de récré pour 8 artistes** elle offrait d'exposer à tour de rôle aux Arques, dans le restaurant «La Récréation».



## 2014

L'an 1 de **ERRANCES**. Sur ce thème choisi en commun, on lança un nouvel appel à projet national, étayé par un solide cahier des charges. 25 artistes furent retenus par le Comité de sélection composé des Commissaires d'exposition s'étant portés candidats et des membres du Bureau. Après «REFLEXIONS» on projeta une exposition nomade présentée en différents lieux du Lot : Goujounac en juin, l'Abbaye Nouvelle (Léobard) en juillet, le cloître de Carennac en août et la chapelle du



Foyer Lamourous (Cahors) en septembre. Avec, pour chaque lieu, un responsable - le Commissaire d'exposition - chargé de traiter les questions contractuelles, d'accueil, d'hébergement, de permanence, d'accrochage, lumière, médiation, vernissage et autres...

2014 c'est aussi la participation de 5 artistes de l'association à la **Commémoration de la guerre de 14-18** et l'occasion d'exposer à tour de rôle, à Cazals, dans les locaux du Cabinet SOGOREC (**Private**).

A mettre également au crédit des actions menées par le Bureau, au nom et pour le compte du collectif, la rédaction d'articles, deux études architecturales pour s'installer dans la Grange CARY à Cazals et dans une maison aux Arques, la réponse à un appel à projet lancé par la ville d'Auray, l'implication dans des réseaux (DEDALE...), l'invitation d'autres formes d'art, la participation à des interviews radio, le rôle de représentation, d'échanges, de fédération, l'animation de réflexions sur l'art contemporain, la création et le suivi du site :

[www.untrainpeutencacherunautre.com](http://www.untrainpeutencacherunautre.com)



**Un train peut en cacher un autre**  
**6 ANNEES D' ACTIONS COLLECTIVES,**  
**en chiffres**

**2009 :**

*Création de l'association le 3 février*

**Un artiste / une œuvre**

Salviac

20 artistes du 1 au 17 mai

250 visiteurs

**2010 :**

**Médiathèque**

Frayssinet-le Gélat

12 artistes, successivement, sur 6 mois

60 visiteurs aux vernissages plus le public de la médiathèque

**Echappée d'œuvres**

9 communes du canton de Cazals, dont une vitrine à Montcléra

20 artistes sur les 31 jours d'août

500 affiches, 20000 flyers

nombre de visiteurs indéterminé, trop de dispersion et de «hors-murs»

**2011 :**

**Maison d'Artistes**

Cazals (maison de ville sur 3 niveaux)

19 artistes sur 86 jours (juillet, août, sept)

1500 affiches et 10000 flyers

1561 visiteurs + 80 pour vernissage

**Journée de la femme**

St Caprais

4 artistes le 8 avril

**Fête des fleurs, du cheval, de la nature**

Cazals

5 artistes sur un WE

**2012 :**

**Marminiac G'art**

Marminiac (maison de ville sur 2 niveaux)

18 artistes sur 20 jours de juillet, août.

1000 affiches et 10000 flyers

293 visiteurs

**Tour du bourreau**

Sarlat

7 artistes sur 15 jours

100 affiches et 2000 flyers

700 visiteurs

**2013 :**

**Réflexions**

Gourdon (église des Cordeliers)

Commissaire : Karine Knight

24 artistes pendant 14 jours de juin

500 affiches, 1250 flyers

1000 visiteurs

**Rencontres de Cinéma de Gindou**

Gindou

10 artistes du 17 au 24 août

5000 flyers

600 visiteurs

**8 mois de récré pour 8 artistes**

Les Arques (restaurant *La Récréation*)

8 artistes pendant 8 mois

2500 dépliant

visiteurs = clients du restaurant

**2014 :**

**«Errances»**

Goujounac (cadre «Goujoun'art»)

Commissaire : Karina Knight

13 artistes du 7 au 15 juin

1700 visiteurs

L'Abbaye Nouvelle (Léobard)

Commissaire : Alexandra Du Moulin

14 artistes du 10 au 26 juillet

463 visiteurs

Carennac (cloître)

Commissaire : collectif & Michel Coste

19 artistes du 3 au 20 août

2100 visiteurs

Foyer Lamourous (Cahors)

Commissaire : Sandrine Marsaud

19 artistes du 28 août au 13 septembre

691 visiteurs

avec en cumulé pour «Errances»

600 affiches, 2250 flyers

**Commémoration 14-18**

5 lieux dans la Communauté de  
communes Cazals-Salviac

5 artistes sur le second semestre

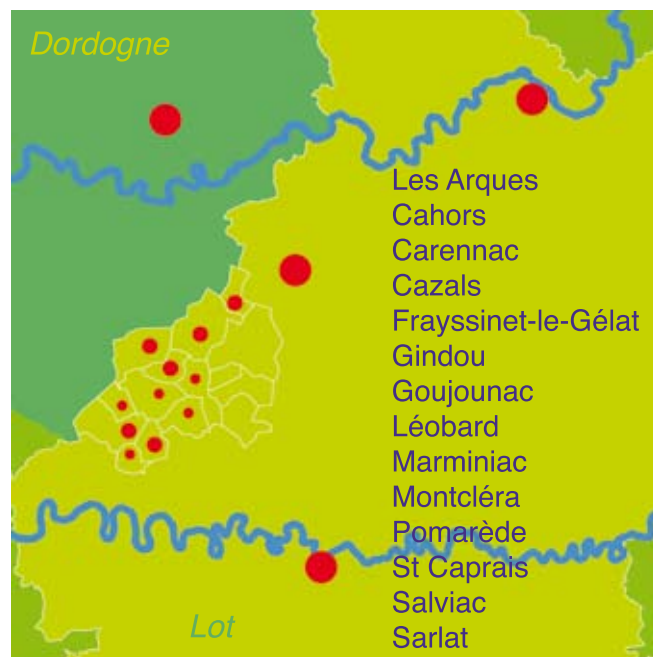
visiteurs : badauds et patients

**Private**

Cazals (cabinet comptable SOGOREC)

9 artistes sur 12 mois

visiteurs : clients du cabinet



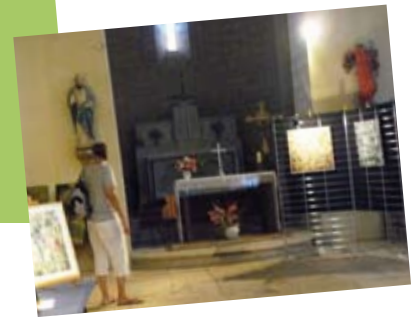
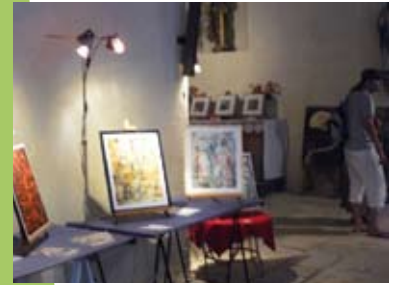
Un train peut en cacher un autre  
 6 ANNEES D' ACTIONS COLLECTIVES,  
 en images



Echappée d'œuvres







10



Maison d'Artistes





Pour « la fête des fleurs, des chevaux et de la nature », en accord avec ses organisateurs, à l'initiative de l'association « Le train peut en cacher un autre » **DRAGOMIR** et quelques autres artistes de Sud Bouriane exposent dans la Salle des fêtes de CAZALS (46), jeudi 2 Juin 2011, où l'entrée est gratuite 🌿



12

Maison d'Artistes



Danse et performance de Susan Izett  
...à tous les étages.

*vidéo à la page :*

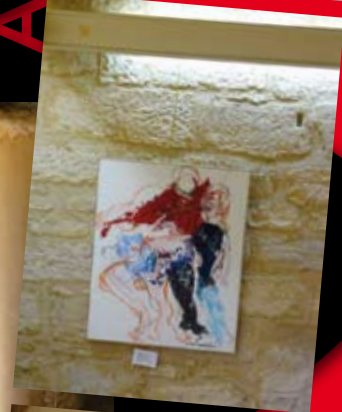
<http://www.untrainpeutencacherunautre.com/susanizett.html>



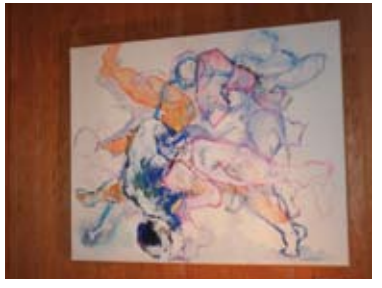
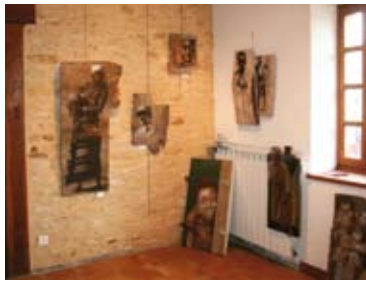


# GALERIE DE LA TOUR TOUR DU BOURREAU

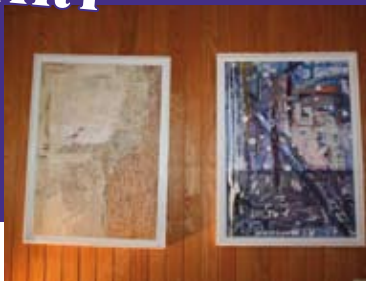
12 RUE DU SIÈGE - 17 BD VOLTAIRE  
SARLAT



ALEXANDRE  
MARIE-GUILLAUME

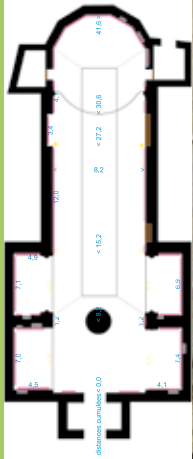


MARMINIAC G'ART





Gourdon



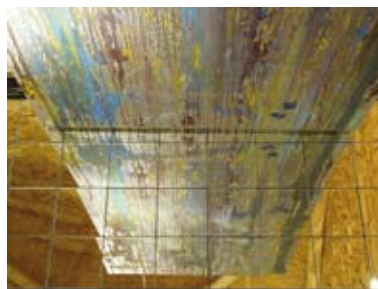
Eglise des Cordeliers

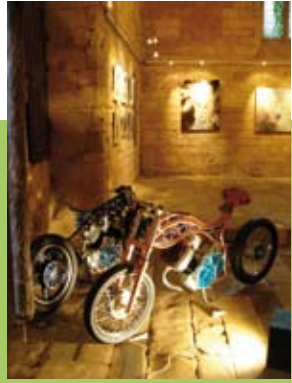


# REFLECTIONS



# BELEXICTIONS

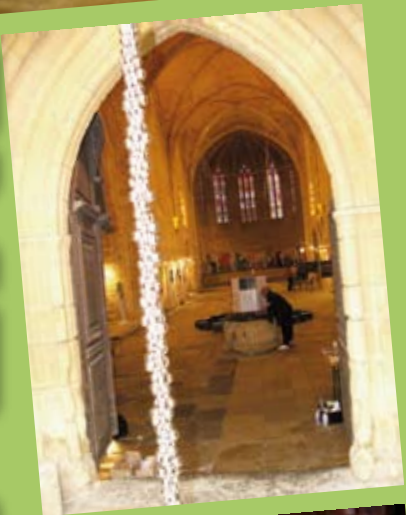




# REFLEXIONS



# REFLECTIONS



## Mettre en valeur les lieux d'accueil, oser innover...



Par Alexandra DU MOULIN,  
l'expérience de **TRANS-FORMATION**

20

### Objectif :

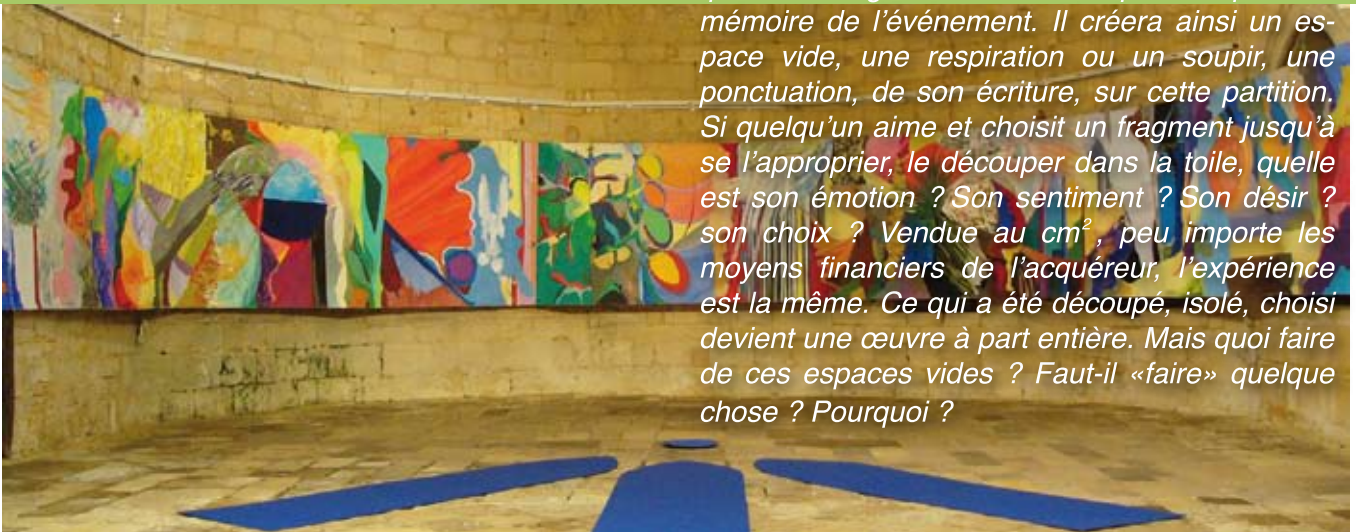
Co-élaboration avec l'inconnu, temps de dialogue à partir d'une œuvre en cours. Accepter de perdre ses repères, rompre la monotonie de notre vision d'une œuvre et découvrir comme la transformation mène à une nouvelle création.

*Après installation de la toile (1,60 x 20m en juin 2013), l'œuvre est là qui n'attend que la disponibilité de notre présence pour résonner en nous. Elle nous dépasse au-delà de ce qu'on a pu imaginer. Ce n'est pas à l'artiste de donner sens avec son regard intentionnel. Laisser s'instaurer le temps de communication entre l'œuvre et le public, laisser remonter l'émotion, le ressenti.*

*Poursuivre l'expérience en passant de la contemplation à l'acte.*

*Obtenir et collecter ces ressentis par enregistrement verbal, photographique ou écrit.*

*À l'aide de cadres, le public pourra choisir d'acquérir un fragment de la toile qui sera pour lui mémoire de l'événement. Il créera ainsi un espace vide, une respiration ou un soupir, une ponctuation, de son écriture, sur cette partition. Si quelqu'un aime et choisit un fragment jusqu'à se l'approprier, le découper dans la toile, quelle est son émotion ? Son sentiment ? Son désir ? son choix ? Vendue au cm<sup>2</sup>, peu importe les moyens financiers de l'acquéreur, l'expérience est la même. Ce qui a été découpé, isolé, choisi devient une œuvre à part entière. Mais quoi faire de ces espaces vides ? Faut-il «faire» quelque chose ? Pourquoi ?*





inviter le public à s'exprimer, créer à son tour...



Performances - Vernissages - Ateliers - Concerts - Visites guidées - Danses - Méditations

Multiplier l'offre de rencontres et de services



avoir l'Art et la Culture en partage

→ ALLI ←

→ ALLI ←

# GINDOU IMAGE AUT MER MENT

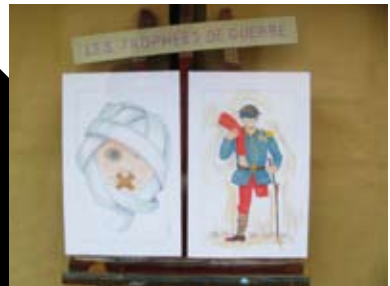
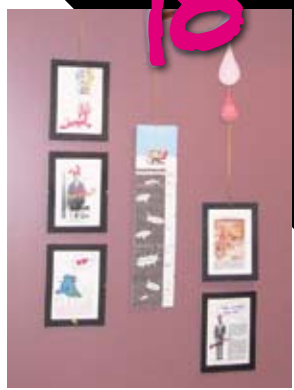
22





14  
18

LA TRANCHÉE DES BAÏONNETTES,  
100 ANS APRÈS.  
COMMÉMORATION DE LA GUERRE 14/18  
INSTALLATION DE SANDRINE MARSAUD  
VERNISSAGE  
SAMEDI 8 NOVEMBRE 2014 À 11 H  
DU 8 NOVEMBRE AU 19 DÉCEMBRE,  
VISIBLE À TOUTE HEURE  
MUSEE ATeliers DES ARQUES  
TÉLÉPHONE: 86250 LES ARQUES



L'Union Européenne est née d'un excès de patries.

exposition nomade  
d'art contemporain

# ERRANCES



24

7 - 15 juin (t.j.)

**GOUJONAC**

dans l'église  
et dans le cadre de GOUJOUN'ART

Avec :  
Arôme Bredes, Alain Bouin, Daisy  
Frida, Fella Castro, Michael Costa,  
Alain Croc, Bobois, Haylet Jay  
Dandini, Saverio Davini, Dragomir,  
Giles Fallopp, Marina Knight,  
Sandrine Maréchal, Sébastien Du  
Moulin, Alex Parthé, Antoine  
Robinat, Romana Teodora,  
Bata non constructible







**10 - 26 juillet**  
(t.j.)

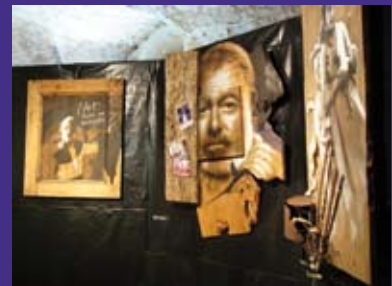
**L'ABBAYE**  
**NOUVELLE**  
Commune de Léobard, Salle basse.

Avec :  
Yves Beaume, Jérôme Bidey, Alain  
Boireau, Daisy Briley, Océane Cornet,  
Félix Cortes, Ham Cris-Bellios,  
Hudley Jay Daniels, Stuart Davies,  
Dragomir, Alexandra Du Modin,  
Kerac, Antoinette Knight, Sandrine  
Marxand, Alex Parikh, Antoine  
Robinet, Martine Seize  
(Site non contractuel)

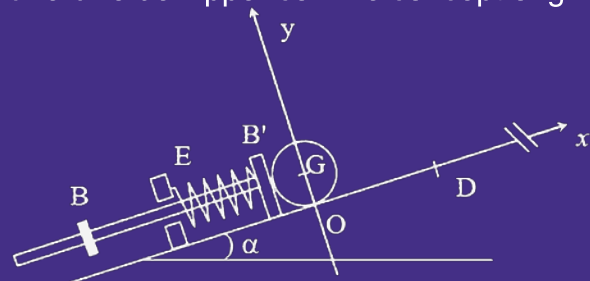


25





L'ERRANCE d'une bille de flipper comme concept original.







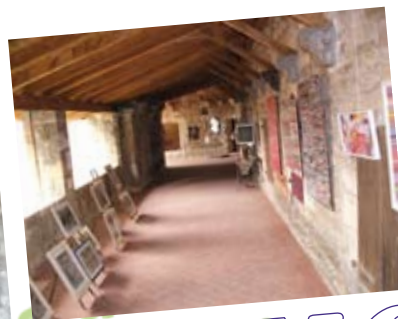
Avec :  
 Catherine Aerts-Mattias, Yves  
 Abouine, Jacques Bédin, Hervé  
 Alain Bouville, Daisy Bradley, Odile  
 Cornet, Filip Gortels, Michel Gostin,  
 Alain Crau#Bois, Hayat Jay  
 Daniela, Susan Davies, Dragana  
 Alexandra Du Moulin, Gilles  
 Fabrice, Marina Krigels, Françoise  
 Lonhard, Sandrine Maréchal, Alex  
 Parish, Michel Pierson, Antoine  
 Ruisseau, Martine Serey,  
 Agnes Simon,  
 Il n'est pas contre (Studio)

3 - 20 août  
(t.j.)

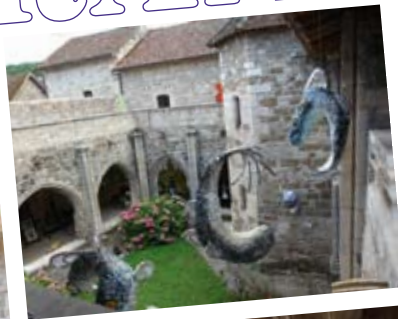
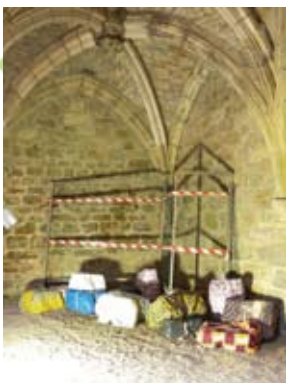
**CARENAC**

Cloître du Prieuré Doyenné





# ERRANCIES



28





avant après



L'art contemporain peut offrir une plus-value aux bâtiments anciens.

# L'exposition «Errances» dans le cloître

**LA DÉPÊCHE**  
du MIDI

Publié le 03/08/2014 à 03:49

Carennac (46)



Quatre des artistes pendant l'installation de l'exposition.

L'association «Un train peut en cacher un autre» propose, du 3 au 20 août, une exposition que l'on peut qualifier de nomade puisqu'elle a déjà été présentée à Goujounac en juin dernier, à l'Abbaye Nouvelle en juillet et qu'elle sera à Cahors du 28 août au 13 septembre. À Carennac, elle sera visible dans le cloître du prieuré, site clunisien du XIe siècle, tous les jours de 10 à 19 heures.

Cette exposition d'art contemporain, appelée «Errances» présente des œuvres de plusieurs artistes : Catherine Aerts-Wattiez, Yves Alleaume, Jérôme Bédès, Alain Bouville, Daisy Bruley, Edith Clément, Odile Cornet, Michel Coste, Felip Costos, Haylet Jay Daniels, Stuart Davies, Dragomir, Alexandra Du Moulin, Gilles Faltrept, KERO, Karina Knight, François Lenhard, Sandrine Marsaud, Alex Parish, Michel Pierson, Martine Sozer, Agnès Simon, Romana Teodora, Antoine Rubinat.

Créée à l'initiative d'artistes en majorité plasticiens, installés sur la frontière lotoise du Périgord Noir en sud Bouriane, l'association «Un train peut en cacher un autre» s'est donné pour vocation de promouvoir, soutenir, encourager l'art contemporain en milieu rural. Ouverte à toutes les formes actuelles d'expression, elle vise à sortir les artistes de leur isolement, les aide à s'informer, se défendre et à concrétiser leurs propres projets.

La Dépêche du Midi

30

# Presse



## G'art au train !

Il serait grand temps d'embarquer une fois pour toutes, les artistes selon lesquels à la campagne, nul n'ausait de sensibilité et d'appétit artistique.

Quelle richesse que de compter autant d'Artistes sur notre département. Ce n'est pas l'effet du hasard ils vivent et travaillent ici. Comment les faire connaître ? Et vous, les connaissez-vous ?

Construire le plaisir de vivre ici et profiter des événements festifs mis en place par tous / amoureux de leurs villages et convaincus que la culture y a sa place. Comment y participer ? Élargir l'intérêt touristique et sacraliser la qualité de nos visiteurs de passage qui, comme certains habitants souvent, n'ont pas peur de pousser la porte de nos ateliers.

L'association «Un train peut en cacher un autre» est née d'un collectif d'artistes locaux souhaitant rencontrer, partager, échanger autour de leur travail.

2008 : collectif « l'art mou, c'est trop, trop, top ! », exposition Solviac 1 artiste/œuvre, installations/concerts/ performance grange du château de Montclero en septembre.  
2009 : 3 février, naissance de l'association et nouvelle exposition Solviac 1 artiste/œuvre puis carte blanche à la galerie « Carré d'art » Août 5 artistes venus de l'hexagone exposent un mois.

2010 : l'association vous a présenté 1 artiste par mois à la médiathèque de Froyssinet-le-jalet puis, en période estivale « Echappée d'œuvres » parcourent l'art reliant les 9 communes du canton de Cazels -sud-Bouriane.



2011 : Nous sommes une trentaine, principalement des artistes plasticiens (mais pas que) qui préparons diverses manifestations sur l'année : ateliers, installations, expositions, avec en point phare la « Maison d'Artistes »

Pour amener les publics à une rencontre artistique inédite et permettre aux artistes d'occuper leur place en terme d'acteurs sociaux-économiques touristiques et culturels.

Nous sommes délibérément dans une volonté de mutualiser nos ressources afin de réduire les frais de tous si ce n'est tendre au respect du droit de présentation publique.

Pour nous, ce qui prime est la qualité du travail présenté, la convivialité de la rencontre, le plaisir du temps passé ensemble... Dans cette perspective, nous souhaitons justement faire une place aux autres associations locales et présenter un travail collectif original.

Nous estimons que pour faire ensemble et efficacement, nous les artistes, nous les habitants du canton de Cazels, nous avec les structures et élus chargés du développement culturel de notre région, nous tous ensemble, il fallait commencer par se doter d'un lieu adapté. Un volume réservé aux arts et à la culture, central, lumineux, ouvert. Un bâtiment convivial, propice aux échanges, à l'imitation, à la découverte. Ouvert et vivant à l'année.

C'est ainsi que nous, membres de l'association «Un train peut en cacher un autre», artistes et gens de bonne volonté, vous demandons de nous soutenir dans ce projet.

« La Culture constitue un îlot de résistance. Pour vivre. Pour ne plus n'être qu'ombre blanche et si comme le dit Alain « le déar est paresseux » ou trop facile, « essayez de permettre au plus grand nombre d'accéder à un « plaisir intelligent » s'opposant à la jouissance facile qu'offre la culture dite de masse aux cerveaux rendus paresseux.

Il faut se souvenir que ce sont des idéologues comme Brecht qui ont osé dicter l'Art et la Culture comme moyen d'induire à réfléchir sur l'état du monde. »

L'association : « Un train peut en cacher un autre »

site : [letrainpeutenecacherunautre.fr](http://letrainpeutenecacherunautre.fr)  
tél : 05.65.33.05.05



8 **Un train peut en cacher un autre**  
Cazals

Crée en 2009 à l'initiative d'artistes installés sur la frontière lotoise du Périgord noir, en majorité plasticiens, l'association a pour vocation de promouvoir et encourager l'art contemporain en milieu rural. Depuis 2013, l'association se professionnalise. Elle organise des expositions thématiques, lance des appels à projets nationaux, se dote d'un jury pour la sélection des candidats, implique des commissaires d'exposition. Elle est en mesure de proposer à toute municipalité, structure publique ou privée, un événement artistique de qualité «clef en main». L'association souhaite offrir au grand public un accès à l'art par des actions de qualité et de proximité gratuites



Médiation à l'Abbaye Nouvelle. 2014 © Un train peut en cacher un autre

et inciter le public à participer, au moyen d'ateliers ouverts à tous et grâce à diverses actions de médiation. Nouvel appel à projet disponible sur [www.untrainpeutenecacherunautre.com](http://www.untrainpeutenecacherunautre.com)

Contact. 05 65 53 05 08 / [lezateliers@orange.fr](mailto:lezateliers@orange.fr)



**Avec Errances, le collectif d'artistes Un train peut en cacher un autre nous balade sur le territoire depuis juin dernier. En ce moment à Cahors, en 2015 ailleurs dans le Lot, cette exposition nomade d'art contemporain réunit des plasticiens lotois et non lotois. Faisons les présentations.**

Une exposition nomade d'art contemporain intitulée Errances voyage depuis juin dernier dans le département. Initiée par le collectif d'artistes Un train peut en cacher un autre, elle s'est d'abord installée à Goujounac dans le cadre de Goujoun'Art (en juin) avant de prendre ses quartiers à L'Abbaye Nouvelle à Léobard (en juillet) et à Carennac (en août). Jusqu'au 13 septembre, elle élit domicile à Cahors où des actions de médiation avec l'artothèque et des ateliers avec le Foyer Lamourous sont prévus. Ce projet, le cinquième mené par le collectif, réunit plusieurs artistes plasticiens autour du thème de l'errance. Un appel à projets national a été lancé, un jury s'est réuni autour de chaque commissaire d'exposition (un pour chaque lieu d'exposition) et a sélectionné les candidats. Les conditions : adhérer au collectif et être professionnel. Au total, 25 artistes participent à Errances, 18 lotois et 7 extérieurs au département. « Inviter des non lotois permet au public de découvrir le travail d'artistes qu'il ne verrait pas autrement. Cela favorise des rencontres entre professionnels, des opportunités pour les lotois d'exposer hors du Lot, c'est régénérant » justifie Alexandra Du Moulin, présidente de l'association. Contrairement aux précédentes expositions (Échappée d'œuvres en 2010, Maison d'artistes en 2011, Murminiac G'art en 2012, Réflexions en 2013), celle-ci a la particularité de durer dans le temps et de bouger dans l'espace. Elle devrait se prolonger en 2015 à Souillac, à Gourdon, à Bélême et à Figeac. « On cherche à ce qu'elle se déplace sur le territoire pour le faire vivre et connaître, en tenant compte du patrimoine (abbayes, cloîtres...) afin que le lieu et l'œuvre se mettent en valeur l'un l'autre » explique la présidente, la secrétaire Alain Bouville et la trésorière Sandrine Marsaud, artistes participant à Errances.

**Pour la liberté des artistes**

Né en 2009 sous l'impulsion d'Alexandra Du Moulin, le collectif associatif Un train peut en cacher un autre a ses racines en Bouriane. Du fait d'avoir été fondé par des artistes bourriens et de recevoir depuis sa création le soutien de la Communauté de communes Cazals-Salviac. Son objectif est de promouvoir l'art contemporain en milieu rural, d'où qu'il vienne, sans ligne artistique imposée, ni mouvement affilié. « L'art contemporain en milieu rural, d'où qu'il vienne, sans ligne artistique imposée, ni mouvement affilié. » résume Alain Bouville. Les portes du train sont donc grandes ouvertes, des allers-retours dans le collectif d'une année sur l'autre, d'un projet à l'autre, sont possibles. « On veut laisser la liberté aux artistes » clament-ils. Une liberté présente aussi dans le désir d'échange avec l'art vivant. Lors de l'exposition Maison d'artistes, une danseuse a donné une performance dansée au milieu des œuvres. Dans le cadre d'Errances, est accueilli le compositeur et musicien anglais Alex Parish. Aussi, l'association est ouverte aux partenariats. Cette année, elle a répondu favorablement à la proposition d'un cabinet comptable ainsi qu'à la commémoration 14/18 initiée par de la Communauté de communes Cazals-Salviac avec un travail spécifique : « La grande guerre vue par six artistes contemporains ». Prenez le train en marche !

*A voir ! A Cahors, au foyer Lamourous jusqu'au 13 septembre*

**LES ARTISTES DANS L'ERRANCE...**

Catherine Aerts-Wattiez, Yves Alleaume, Jérôme Bédès, Alain Bouville, Daisy Bruley, Edith Clément, Odile Cornet, Michel Coste, Felipe Costes, Alain Croullebois, Haylet Jay, Dragomir, Alexandra du Moulin,



Avec:  
Catherine Aerts-Wattiez, Yves  
Alcaume, Jérôme Bédou, Alain  
Brière, Daisy Brady, Odile Corneil,  
Félix Coste, Michel Costa, Alain  
Crotti-Bon, Hokey Daniels, Stuart  
Davies, Dragomir, Alexandra De  
Moulin, Gilles Falgout, Karina  
Knight, François Lebarbé, Sandrine  
Marraud, Alex Parikh, Michel  
Perron, Antoine Rabault, Martine  
Sazer, Agnès Simon.  
(liste non contractuelle)

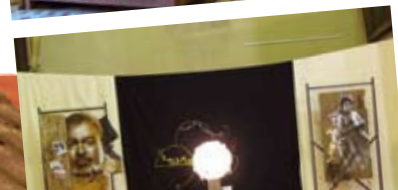
28 août -  
13 sept. (t.l.j.)  
**CAHORS**  
Chapelle du FOYER LAMOUROUS

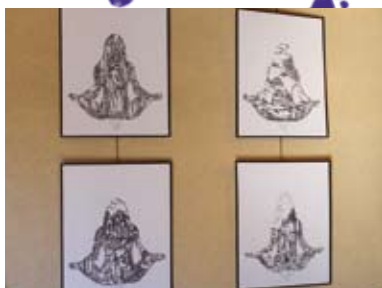
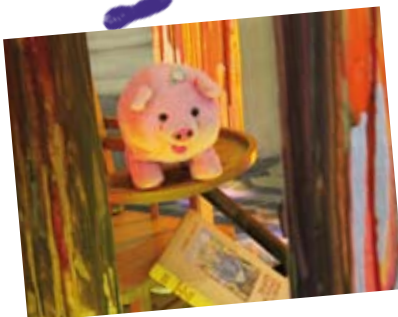






# ERRANCIES









ERRANCES

2014  
C'EST FINI



## Un train peut en cacher un autre BILAN & PERSPECTIVES

### **Bilan :**

Les premières manifestations du Train correspon-  
daient à une phase d'expérimentation dans un  
secteur géographique restreint : expositions dans  
des lieux atypiques, parcours d'art, dialogue entre  
le lieu et les œuvres exposées... Elles ont permis  
aux artistes lotois d'acquérir une visibilité au ni-  
veau local. Très vite le public est venu nombreux.

En 2013, ce fut une nouvelle orientation vers des  
expositions thématiques. Cela nous a permis  
d'homogénéiser la présentation des œuvres, mais  
aussi de renforcer la dimension collective des  
expositions. L'ouverture de l'association à des  
artistes de toute la France et au-delà marque le  
début d'échanges enrichissants pour les artistes  
comme pour le public lotois. Cette nouvelle  
orientation nous a demandé plus d'engagement,  
plus d'organisation et de travail : rédaction d'un  
cahier des charges, diffusion nationale d'un  
appel à projet, réunion d'un comité de sélection  
et nomination d'un commissaire d'exposition. Ce  
changement correspondait à une démarche de  
professionnalisation forte. Le public a été séduit  
par cette immersion thématique.

Avec ERRANCES en 2014, nous avons renforcé  
cette démarche de professionnalisation, en  
cherchant à optimiser le rapport entre le coût des  
expositions et leur impact social, économique et

culturel. Question d'autant plus importante que  
toutes nos manifestations étaient proposées  
gratuitement au public. Nous avons mis en  
œuvre notre expérience, notre savoir-faire, notre  
ingéniosité, notre temps et jusqu'à nos finances  
privées pour réussir l'ambitieux projet de cette  
exposition itinérante à travers le département du  
LOT.

Le pari de l'accessibilité de l'art actuel a été  
gagné : autochtones et touristes, passionnés d'art  
et curieux, adultes et enfants ont été séduits et  
enthousiastes. Notre action a été comprise par le  
Conseil Général du Lot comme un grand service à  
caractère culturel rendu à un large public. Avec le  
concours financier de la Communauté de Commune  
Cazals-Salviac et du département du Lot - que  
nous remercions tous deux vivement - l'exposition  
ERRANCES a été un succès en 2014.

### **Perspectives :**

Nous poursuivrons cette belle aventure en 2015  
avec la deuxième édition d'ERRANCES et de nou-  
veaux projets. Parallèlement à ERRANCES, des  
expositions ponctuelles seront proposées en milieu  
rural. A travers ces expositions, nous continuerons  
à initier et sensibiliser le public à l'Art d'aujourd'hui,  
dans toute la richesse de sa diversité.

Après les expériences concluantes de 2014, nous  
avons la volonté de développer la médiation, condi-  
tion essentielle pour rendre l'art actuel accessible  
à tous les publics : visites guidées, conférences,  
rencontres avec un artiste, une œuvre, débats.  
Nous souhaitons également proposer au public de  
participer à des activités artistiques de proximité :

performances, workshops, ateliers enfants et adultes. Ces activités nous permettraient de privilégier l'échange entre l'art et le public, de favoriser le lien humain et les réflexions.

### Conditions de réalisation :

Pour continuer à offrir au public des programmes artistiques variés d'une qualité irréprochable et pour mettre à profit le savoir-faire acquis par l'association durant ces 6 années, nous ne pouvons plus nous contenter de nos modestes ressources. Afin de mener nos projets à bien et les étendre sur l'année, il serait nécessaire de mettre à notre disposition un lieu permanent et des fonds.

Le concours de partenaires institutionnels et privés sera essentiel à la poursuite de nos projets. C'est grâce aux encouragements moraux et financiers de chacun que cet exceptionnel outil dont le Lot se trouve maintenant doté sera exploité au maximum de ses possibilités, au bénéfice de tous.

### Contact :

Association «Un train peut en cacher un autre»  
s/c lezateliers, rue du barry, 46250 Cazals  
05 65 53 05 03  
lezateliers@orange.fr  
[www.untrainpeutencacherunautre.com](http://www.untrainpeutencacherunautre.com)



*«C'est un peu facile de dire que tout va mal quand les initiatives fument à l'intérieur des territoires pour maintenir une dynamique économique, associative, sportive, culturelle ; trop facile de s'arrêter à l'arbre qui cache la forêt de ces initiatives en tous genres. (...) Qui sont ces passionnés qui s'attachent à promouvoir la culture en zone rurale, au cœur de la Bouriane ? Que ces choix soient fructueux, car derrière l'arbre, la forêt regorge des fruits que les acteurs du territoire cultivent au quotidien. Rendons hommage à tous ceux qui travaillent pour que demain soit un jour nouveau pour les générations qui viennent.»*

*Edito V. Besserve pour Dire Lot , Déc. 2011*



**LISTE DES ARTISTES PRESENTES**  
**par l'association entre 2009 et 2014**

Yves Adenis	Pierre Guerchet-Jeannin
Catherine Aerts-Wattiez	Alma Haegeman
Yves Alleaume	Susan Izett
Siam Angie	Patrice Kauffmann
Marie-Claire Baray	Keroc
Dany Bataille Lavernhe	Karina Knight
Jérôme Bédès	François Lenhard
Gérard Boulanger	Carmel MacIntyre
Alain Bouville	Sandrine Marsaud
Michel Brissaud	François Mascles
Daisy Bruley	Véronique Nuzin
Sophie Chalmandrier	Catherine Noël
Laurence Chamagne	Martine Noël
Mercedes Choufoer	Alex Parish
Odile Cornet	Elisa Parre
Michel Coste	Jean-Jacques Payet
Felip Costes	Michel Pierson
Sébastien Crêteur	Nathalie Relhié
Alain Croullebois	Yves Ropars
Hayley Jay Daniels	Antoine Rubinat
Stuart Davies	Martine Sezer
Gérard Deleuze	Agnès Simon
Dragomir	Sylvia Tenvelert
Hervé Dupont	Romana Teodora
Alexandra Du Moulin	Françoise Utrei
Elfi	Aude Vanderborre
Gilles Faltrept	Patrick Vogel
Helène Gaben	Karine Veyres
Marie Galiacy	Wendela de Vries
Anne-Marie Guerchet-Jeannin	



[WWW.UNTRAINPEUTENCACHERUNAUTRE.COM](http://WWW.UNTRAINPEUTENCACHERUNAUTRE.COM)

UN TRAIN

EN COULEUR